

**PİRİ REİS ÜNİVERSİTESİ**  
**AKADEMİK KIYAFET/CÜBBE VE TÖREN GİYSİLERİNE İLİŞKİN AKADEMİK**  
**KURUL (SENATO) ESASLARI**

*( İş bu esaslar 05.11.2009 tarih ve 2009/05 sayılı Üniversite Akademik Kurulunda (Senatosunda) kabul edilmiştir.)*

**Amaç**

**MADDE 1** – Bu Senato esaslarının amacı, Piri Reis Üniversitesi Mütevelli Heyeti Üyeleri, Öğretim Üyeleri, Diğer Öğretim elemanları ile Üniversite Genel Sekreteri ve Öğrencilerinin önemli gün, toplantı ve törenlerde giyecekleri cübbeler ile tören kıyafetlerinin şekil ve kullanım esaslarını belirlemektir.

**Kapsam**

**MADDE 2** – Bu esaslar, Piri Reis Üniversitesi mensuplarının giyecekleri akademik kıyafet (cübbe) ve tören kıyafetleriyle ilgili düzenlemeleri kapsar.

**Tanımlar**

**MADDE 3** – Bu esaslarda geçen;

- a) Üniversite: Piri Reis Üniversitesini,
  - b) Mütevelli Heyeti: Üniversitenin Mütevelli Heyetini,
  - c) Öğretim Üyesi: Üniversitenin Profesör, Doçent ve Yardımcı Doçentlerden oluşan tam günlük Öğretim Üyelerini,
  - d) Genel Sekreter: Üniversite Genel Sekreterini,
  - e) Diğer Öğretim Elemanları: Üniversitede tam günlük çalışan ve öğretim üyeleri dışında kalan öğretim görevlisi, okutman, araştırma görevlisi ve uzman gibi diğer öğretim elemanlarını,
  - f) Öğrenci: Bütün Sınavlarını başarıyla tamamlayarak mezuniyet törenine katılmaya hak kazanmış üniversite öğrencilerini,
  - g) Akademik Kıyafet (Cübbe): Sadece öğretim üyelerinin ( Prof. Doç. ve Yrd. Doç.) önemli gün, tören ve toplantılarda giyecekleri kıyafeti,
  - h) Tören Kıyafeti: Öğretim üyeleri dışında kalan ve bu maddenin b, d, e ve f bentlerinde belirtilen üniversite mensuplarının önemli gün, tören ve toplantılarda giyecekleri kıyafeti
- İfade eder.

**Akademik Kıyafetlerin/Cübbelerin Şekil ve Renkleri**

**MADDE 4-** Öğretim üyelerinin giyecekleri akademik kıyafet(cübbe)lerin şekil ve renkleri aşağıda gösterildiği şekilde belirlenmiştir.

- a) Rektöre ait cübbe : EK - A 'da gösterilmiştir.
- b) Profesörlere ait cübbe : EK-B'de, şalı EK – B/1 de gösterilmiştir.
- c) Doçentlere ait cübbe : EK-B'de, şalı EK – B/2'de gösterilmiştir.
- d) Yardımcı doçente ait cübbe : EK-B'de, şalı EK – B/3'de gösterilmiştir.

**Tören Kıyafetlerinin Şekil ve Renkleri**

**MADDE 5-** Öğretim üyesi dışında kalan ve madde 3'de unvanları tanımlanan üniversite mensuplarının giyecekleri tören kıyafetlerinin şekil ve renkleri aşağıda gösterildiği şekilde belirlenmiştir.

- a) Mütevelli Heyeti Üyelerine ait tören giysisi : EK-C'de, şalı EK–C'de gösterilmiştir.
- b) Üniversite Genel Sekreterine ait tören giysisi : EK-D'de, şalı EK–D'de gösterilmiştir.
- c) Öğretim Üyesi dışında kalan öğretim elemanlarına ait tören giysisi : EK-E'de, şalı EK–E/1'de ve EK/2'de gösterilmiştir.
- d) Mezun öğrencilere ait tören giysisi ve kepi : EK–G/1 ve G/2'de gösterilmiştir.

## **Akademik Kıyafet(Cübbe) ile Tören Giysilerinin Giyilebileceği Yerler**

### **MADDE 6-**

- a) Rektör cübbesi: Üniversite içinde yapılan törenler, istenmesi halinde diğer üniversitelerde yapılan açılış törenleri, akademik unvan tevdi törenleri ile katılması gereken üniversite dışı izinli yürüyüş ve Atatürk büstlerine çelenk koyma törenlerinde
- b) Öğretim Üyelerine ait cübbe: Üniversite içindeki törenler, Üniversite dışında yapılan akademik unvan tevdi törenleri ile üniversite adına düzenlenmiş şehir merkezindeki Atatürk büstlerine çelenk koyma törenleri, üniversitelerce ortak düzenlenmiş izni alınmış ve üniversite yetkili organlarınca katılınması uygun görülmüş üniversite dışındaki yürüyüş ve mitinglerde
- c) Diğer üniversite mensuplarının giyecekleri tören giysileri, sadece üniversite içinde yapılan törenlerde giyilebilir.

## **Üniversiteden veya Görevden Ayrılma Durumunda Yapılacak İşlemler**

**MADDE 7-** Mütevelli Heyeti, Rektör ve Genel Sekreter ile mezun öğrencilere ait giysilerinin sahipliği üniversiteye ait olduğundan görev unvanları değiştiğinde veya üniversiteden ayrıldıklarında giysileri üniversiteye bırakılır.

Diğer tüm öğretim elemanları bedelini kendileri ödediği için üniversiteden ayrıldıklarında hatıra olarak giysisini alabilirler ancak, bu giysiler üniversite dışında hiçbir törende giyilemez.

## **Yürürlük**

**MADDE 8-** Bu esaslar Üniversite Akademik Kurulu/Senatosunda kabul edildiği tarihte yürürlüğe girer.

## **Yürütme**

**MADDE 9-** Bu esasları Piri Reis Üniversitesi Rektörü yürütür.

## **AKADEMİK KIYAFET (CÜBBE), TÖREN GIYSİSİ VE ŞALLARIN YAPIM ŞEKLİ İLE GÖRÜNÜŞLERİ**

### **EK-A**

#### **Rektör Cübbesi:**

Rektörün Akademik kıyafeti şal ve astar dâhil krem rengidir. Yaka ve göğüs tarafında kıyafet boyunca aynı renk düz kadife bulunur. Kollarda aynı renk düz kadife ve iki sıra sırma biye vardır. Şal üzerinde profesör işlemesi üç adet sekstant şekli ile tamamlanmıştır. Şal üzerindeki kadife üzerinde Piri Reis Üniversitesinin logosu bulunur ( Bakınız EK-A)

### **EK-B**

#### **Öğretim Üyelerine Ait Cübbe:**

Öğretim üyelerine ait cübbenin yapım şekli ile renkleri aynı olup profesör, doçent ve yardımcı doçentlere göre unvan ayrımları, sol omuz üzerinden arkaya ve öne sarkan şal üzerinde gösterilmiştir. (EK-B)'de görülen öğretim üyelerine ait cübbe: siyah mikro gabardin kumaştan yanları yırtmaçlı olarak yapılır. Telalı hâkim yaka, dış yaka ve ön taraf ile kol manşetleri lacivert düz kadife, iç yaka ve iç yanlar deniz mavisi saten, kol manşetleri sarı sırma biyelidir.

Sol omuz üzerindeki şal yine siyah gabardinden 32 cm genişliğinde olup astarı deniz mavisidir. Üzerinde ve göğüs hizasında Piri Reis Üniversitesi logosu, en altında da sarı renkli sırma saçak bulunur. Sırma saçığın 3,5 cm yukarısında bulunan profesör, doçent ve yardımcı doçent işaretlerinin şal üzerindeki görünümü EK-B/1,2,3'de gösterildiği gibidir. Bu işaretler sarı sim işlemeli olarak yapılır. (Bakınız: Prof. Şalı EK-B/1,Doçent şalı EK-B/2, Yrd. Doç. şalı EK-B/3)

### **EK-C**

#### **Mütevelli Heyeti Üyelerine Ait Tören Giysisi:**

Mütevelli Heyeti Başkan ve Üyeleri için tasarlanan tören giysisinin yapım şekli ile rengi öğretim elemanlarıyla aynı olup, sol omuz üzerindeki şal üstüne ve göğüs hizasına sarı sim olarak işlenen üniversite logosu iki taraftan defne tacı ile süslenmiş ve logo bir güneş gibi ışınlar saçmaktadır. (Bakınız EK-C)

### **EK-D**

#### **Genel Sekretere Ait Tören Giysisi:**

Üniversite idari personelinin temsilcisi olan üniversite genel sekreteri için tasarlanan tören giysisinin yapım şekli ile rengi öğretim elemanlarıyla aynı olup sol omuz üzerindeki şal üstüne ve göğüs hizasına üniversitenin logosu ile sırma saçak üstüne iki adet sekstant işlenmektedir. Logo ve sekstantlar sarı sim olarak işlenmiştir. (Bakınız EK-D)

## **EK-E**

### **Öğretim Görevlisi, Okutman ve Araştırma Görevlilerine Ait Tören Giysisi:**

ÖĞRETİM GÖREVLİSİ, OKUTMAN ve ARAŞTIRMA GÖREVLİLERİ için tasarlanan tören giysisinin yapım şekli ile rengi öğretim üyeleriyle aynı olup şalın sırma saçak üstündeki unvan işareti, öğretim görevlisi ve okutmanlar için birbiri ile kesişen boru çiçeği motifi olarak işlenmiş, araştırma görevlilerinde ise saçak üstü boş bırakılmıştır. (Bakınız EK-E/1, EK-E/2)

## **EK-G**

### **Mezun Öğrencilere Ait Tören Giysisi:**

Mezuniyet törenlerinde mezun öğrencilerin giyecekleri tören giysisi öğretim elemanlarının giydiği kıyafetin şalsız şekli olup göğüs hizasına sarı simden üniversite logosu işlenmiştir. Bu kıyafet giysi rengindeki kep ile tamamlanmıştır. Kep üstündeki kare siperlik (23x23 cm) boyutunda olup merkezine yerleştirilen 2 cm çapındaki düğmeye 30 cm'lik siyah renkli bir püskül takılır. Kepin ön köşesi üstünde orijinal rengiyle işlenen üniversite logosu ile mezuniyet yılını gösteren logo renginde bir yazı bulunur.

### **CÜBBE, TÖREN GİYSİSİ ve ŞALLARIN GÖRÜNÜMÜ**



**EK-A**  
**REKTÖR CÜBBESİ**



**EK-B**  
**CÜBBE ve TÖREN GİYSİSİNİN**  
**GENEL GÖRÜNÜMÜ**



**ŞAL ASTARI  
GÖRÜNÜMÜ**



**EK-B/1  
PROFESÖR ŞALI**



**EK-B/2  
DOÇENT ŞALI**



**EK-B/3  
YRD.DOÇ.ŞALI**



**EK-C  
MÜTEVELLİ HEYET ŞALI**



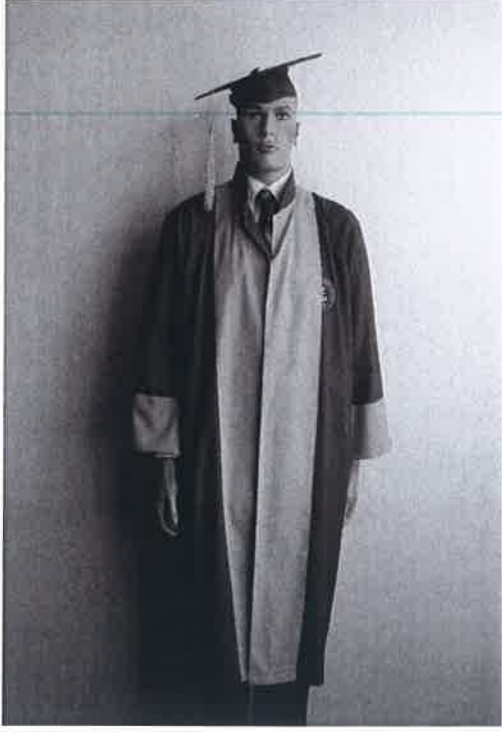
**EK-D  
GENEL SEKRETER ŞALI**



**EK-E/1  
ÖĞR.GÖR. ve OKUTMAN  
ŞALI**



**EK-E/2  
ARAŞTIRMA GÖREVLİSİ  
ŞALI**



**EK-G/1**  
**ÖĞRENCİ TÖREN GİYSİSİ**



**EK-G/2**  
**ÖĞRENCİ KEPİ**